

**MINOS+**

Sistema de cierre con frenado hidráulico



### ÁMBITO DE APLICACIÓN

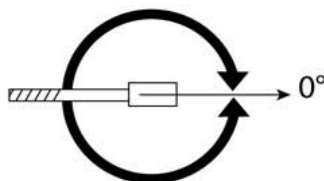
- > Puertas de acción simple o doble
- > Puertas de madera, metal o vidrio templado

### CARACTERÍSTICAS

- > Cuerpo de ZAMAK inoxidable
- > Velocidad final constante sobre variaciones de temperatura
- > Mecanismo de leva probado en 500.000 ciclos
- > Apertura y retroceso desde -180° hasta +180°
- > Ajustes dentro de la carcasa de alojamiento en las 3 direcciones
- > Velocidad regulable

### ATRIBUTOS

- > Fácil de instalar
- > Ajuste rápido
- > Mercado de repuestos
- > Dimensiones reducidas

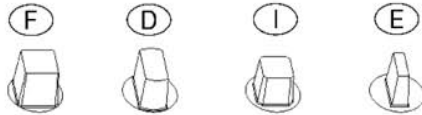


## VARIANTES

### > Fuerza

- 3
- 4

### > Eje



### > Retención de puerta abierta

- Sin retención
- Retención a 90°
- Retención a 105°

## PLACAS DE RECUBRIMIENTO

- > Fijación sobre la carcasa de alojamiento
- > Compatibilidad JANUS+
- > Tapa estándar: 285 x 105 mm (esquinas precortadas para montaje contra marco derecho o izquierdo)
  - Acero inoxidable brillo
  - Acero inoxidable mate
  - Latón brillo



## CONDICIONES DE USO

### > Puertas compatibles :

- Peso máximo : **150 kg**
- Altura máxima : **2.400 mm**

Fuerza regulable según las siguientes recomendaciones :

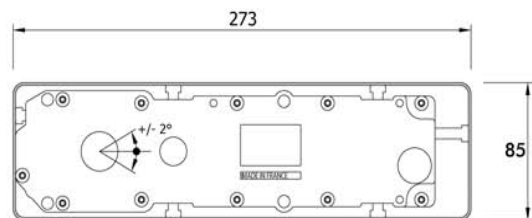
Fuerza	Anchura máxima recomendada	Torsión máxima en la abertura (0°-4°)
3	950 mm	28 Nm
4	1.100 mm	49 Nm

Nota : las prestaciones son válidas para condiciones normales de uso, sin considerar la acción del viento y el vandalismo. Para puertas con mayor peso o altura, con montajes especiales o sometidas a la acción del viento, se recomienda escoger un dispositivo con fuerza superior.

## INSTALACIÓN

### > Dimensiones

	Altura	Longitud	Anchura
Dispositivo	48 mm	252 mm	68 mm
Carcasa de alojamiento	55 mm	273 mm	85 mm
Gama de ajuste	8 mm	+/- 3 mm	+/- 5 mm



Incluye prospecto de instalación.

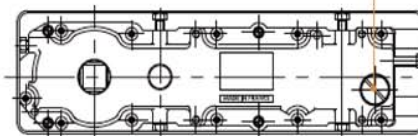
**SAINT-GOBAIN**  
**SEVA**

[info@sevax.es](mailto:info@sevax.es)

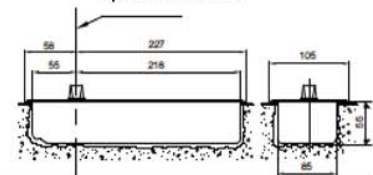
[www.sevax.es](http://www.sevax.es)



Ajuste de la velocidad de cierre 180° - 0°



Eje de rotación



## PERSONALIZACIÓN (POR CANTIDADES)

- Kit completo formado por el dispositivo y la placa de recubrimiento
- Grabado en alto relieve o láser