



MINOS+

Sistema de cierre con frenado hidráulico

SOLUCIONES DE CIERRE

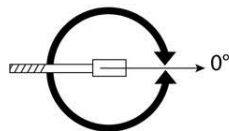


ÁMBITO DE APLICACIÓN

- > Puertas de acción simple o doble
- > Puertas de madera, metal o vidrio templado

CARACTERÍSTICAS

- > Cuerpo de ZAMAK inoxidable
- > Velocidad final constante sobre variaciones de temperatura
- > Mecanismo de leva probado en 500.000 ciclos
- > Apertura y retroceso desde -180° hasta +180°
- > Ajustes dentro de la carcasa de alojamiento en las 3 direcciones
- > Velocidad regulable



ATRIBUTOS

- > Fácil de instalar
- > Ajuste rápido
- > Mercado de repuestos
- > Dimensiones reducidas



MINOS+

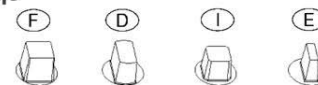
Sistema de cierre con frenado hidráulico

VARIANTES

> Fuerza

- 3
- 4

> Eje



> Retención de puerta abierta

- Sin retención
- Retención a 90°
- Retención a 105°

PLACAS DE RECUBRIMIENTO

- > Fijación sobre la carcasa de alojamiento
- > Compatibilidad JANUS+
- > Tapa estándar: 285 x 105 mm (esquinas precortadas para montaje contra marco derecho o izquierdo)
 - Acero inoxidable brillo
 - Acero inoxidable mate
 - Latón brillo



CONDICIONES DE USO

> Puertas compatibles :

- Peso máximo : 150 kg
- Altura máxima : 2.400 mm

Fuerza	Anchura máxima recomendada	Torsión máxima en la abertura (0°-4°)
3	950 mm	28 Nm
4	1.100 mm	49 Nm

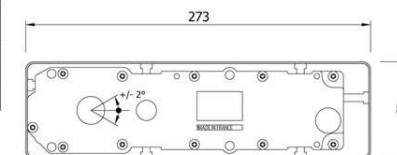
Fuerza regulable según las siguientes recomendaciones :

Nota : las prestaciones son válidas para condiciones normales de uso, sin considerar la acción del viento y el vandalismo. Para puertas con mayor peso o altura, con montajes especiales o sometidas a la acción del viento, se recomienda escoger un dispositivo con fuerza superior.

INSTALACIÓN

> Dimensiones

	Altura	Longitud	Anchura
Dispositivo	48 mm	252 mm	68 mm
Carcasa de alojamiento	55 mm	273 mm	85 mm
Gama de ajuste	8 mm	+/- 3 mm	+/- 5 mm



Incluye prospecto de instalación.

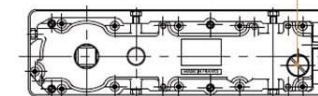
SAINT-GOBAIN SEVA
 43, rue du Pont de Fer
 BP 10176
 71105 Chalon-s-Soône Cedex
 FRANCE
 Tél. +33 (0)3 85 47 25 59
 Fax +33 (0)3 85 47 25 38

Las informaciones que aparecen en este documento se facilitan a título indicativo y no tienen carácter contractual.

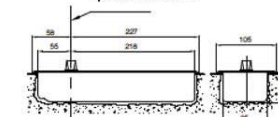
www.sevax.com



Ajuste de la velocidad de cierre 180° - 0°



Eje de rotación



PERSONALIZACIÓN (POR CANTIDADES)

- Kit completo formado por el dispositivo y la placa de recubrimiento
- Grabado en alto relieve o láser



CRIESPA SEGURIDAD S.L.
 Pol.Ind.Alborán C/ Mar Adriático 28 Nave
 18613 El Varadero - Motril (Granada)
 Telfs. 958831600 - 692069745 Fax 958831551
 info@criespa.com / www.criespa.com