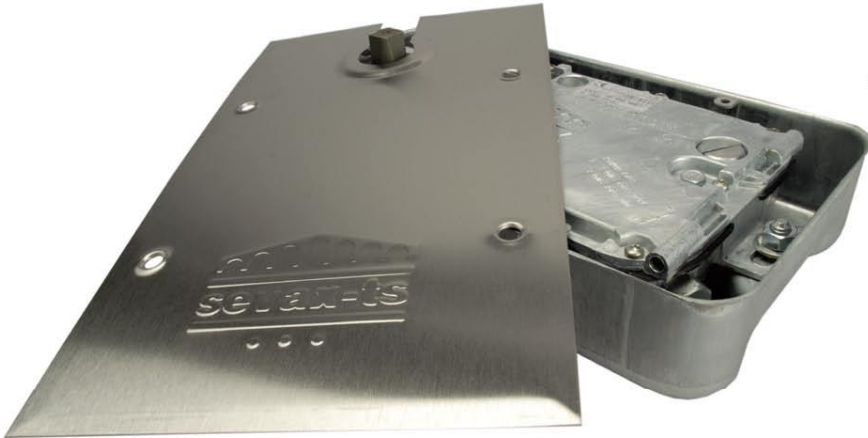




TSP Sistema de cierre con frenado hidráulico

SOLUCIONES DE CIERRE

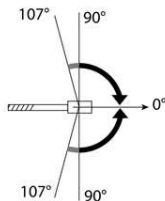


ÁMBITO DE APLICACIÓN

- > Puertas de acción simple o doble
- > Puertas de madera, metal o vidrio templado

CARACTERÍSTICAS

- > Mecanismo de leva EN 1154 probado un millón de ciclos
- > Fuerza ajustable de 1 a 3
- > Ajuste angular en su carcasa de alojamiento
- > Apertura y retroceso desde -107° hasta +107°
- > Velocidad regulable



ATRIBUTOS



- > Garantía Sevax
- > Fuerza regulable
- > Resistencia
- > Extra plano

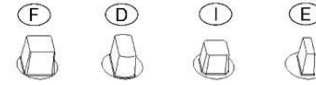


TSP

Sistema de cierre con frenado hidráulico

VARIANTES

> Eje



> Retención de puerta abierta

- Sin retención
- Retención a 90°
- Retención a 105°

PLACAS DE RECUBRIMIENTO

- > Fijación en la carcasa de alojamiento
- > Tapa estándar : 309 x 180 mm
 - Acero inoxidable brillo
 - Acero inoxidable mate
 - Latón brillo
- > Tapa para gran recubrimiento : 353 x 190 mm
 - Acero inoxidable brillo
 - Acero inoxidable mate



CONDICIONES DE USO

- > Puertas compatibles :
 - Peso máximo : 250 kg
 - Altura máxima : 2 400 mm

Fuerza regulable según las siguientes recomendaciones :

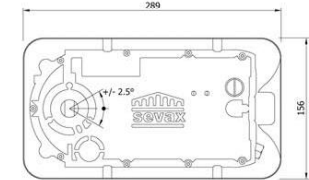
Fuerza	Anchura máxima recomendada	Torsión máxima en la apertura (0°-4°)
1	750 mm	28 Nm
↓	↓	↓
3	950 mm	45 Nm

Nota : las recomendaciones son válidas para condiciones normales de uso, sin considerar la acción del viento y el vandalismo. Para puertas con mayor peso o altura, con montajes especiales o sometidas a la acción del viento o con montajes especiales, se recomienda utilizar un dispositivo con fuerza 4 a 5.

INSTALACIÓN

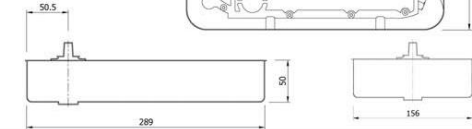
> Dimensiones

	Longitud	Anchura	Altura
Dispositivo	285 mm	135 mm	48 mm
Carcasa de alojamiento	289 mm	156 mm	50 mm



Incluye manual de instalación.

Condiciones de garantía : es indispensable la instalación de un tope de suelo para evitar la apertura brusca mas allá de 107°.



SAINT-GOBAIN SEVA
 43, rue du Pont de Fer
 BP 10176
 71105 Chalon-s-Saône Cedex
 FRANCE
 Tél. +33 (0)3 85 47 25 59
 Fax +33 (0)3 85 47 25 38

Las informaciones que aparecen en este documento se facilitan a título indicativo y no tienen carácter contractual.
www.sevax.com



OPCIONES

- **TSP AF** Mayor velocidad de cierre al final del recorrido para asegurar el cierre en cerraduras eléctricas.
- **TSP CE** Contacto eléctrico - para activar dispositivos (timbre, luz, etc.)
- **TSP FR** Frenado al abrir para contrarrestar un fuerte acción del viento
- **TSP GF** Frío intenso - utilización hasta - 40 °C

PERSONALIZACIÓN DE LAS TAPAS (POR CANTIDADES)

- Grabado en alto relieve
- Grabado con láser



CRIESPA SEGURIDAD S.L.
 Pol.Ind Alborán C/ Mar Adriatico 28 Nave
 18613 El Varadero - Motril (Granada)
 Tefs. 958831600 - 692069745 Fax 958831551
 info@criespa.com / www.criespa.com